

A black and white photograph of the Sierra Madre Brewing Co. building at night. The building is a multi-story brick structure with a prominent sign on the upper facade that reads "Sierra Madre Brewing Co." in a stylized, gothic-style font. The sign is illuminated from within, and there are two spotlights mounted on the brick wall above it. The entrance is a large, dark doorway with a glass door, and a sign above the door also reads "Sierra Madre Brewing Co.". Several people are visible near the entrance, and a few cars are parked in front of the building. To the left, there is an outdoor seating area with a string of lights hanging from the ceiling. To the right, there is another section of the building with arched windows and a small sign above one of the arches. The overall atmosphere is warm and inviting, typical of a craft brewery taproom.

Sierra Madre  
Brewing Co.



SMBC.

# Beerfood

*Descubre como la cerveza puede hacer cosas maravillosas en compañía de un buen platillo, y así disfrutar lo mejor de los dos mundos.*

*Por más de 19 años, SMBC ha dominado el oficio; el arte de la cocina y el diseño artesanal de cerveza, haciéndolo un lugar único en su tipo. Con más de 14 diferentes estilos de cerveza artesanal y platillos con recetas verdaderamente originales todo bajo un mismo techo, SMBC impone una clara propuesta:*

*Nadie prepara cerveza como SMBC, nadie cocina como SMBC.*



AMARGOR  
IBU 25

ALC. POR VOL.  
5%

Da un amargor medio, aroma  
suave y de sabor ligero.

*Pilsener*  
ALE

*Beerfood*

# BEER SNACKS

— ALL OUR FRIES —  
**0 GRAMS**  
TRANS FAT



## Trash Can Nachos

Nacho chips, cheddar, Monterey Jack, 220 grs. de pechuga de pollo al grill o Pull Pork, chili beans, salsa de queso, jalapeños, chorizo, pimientos y cebolla.

270



### SALMON BALLS

Champiñones empanizados con relleno de Salmón, mezcla de quesos y espinacas

199



### SMBC CLASSIC DUO

Battered Onion Rings & Crab Fritters.

175



### MINI BURGERS

5 Hamburguesas Xtra Small de 80 grs. cada una, con sabor Xtra Largo. Acompañadas de papas fritas.

199



### TACOS DE SIRLOIN

Cuatro tacos de 180 grs. de sirloin, cebolla, champiñones y chile chilaca. Con queso manchego y pico de gallo.

188



### BONELESS FIERY HOT WINGS

Pechuguitas de pollo con nuestra salsa Fierly.

8 pcs 125 (170 grs.)    12 pcs 185 (360 grs.)



### QUESADILLA ARABE

120 grs. de roast beef o 220 grs. de pochuga de pollo, preparadas con morrón, cebollas, champiñones y queso cheddar.

219

### MEGA SNACK COMBO

Media docena de Boneless Fierly Hot Wings (170 grs.), Chili Cheese Curly y Cheese Sticks.

270

### CHILI CHEESE CURLS

Papas rizadas cubiertas con queso cheddar, chili beans y jalapeños.

195

### CRISPY & PORK DELI SLIDERS

Mini Burgers de 200 grs. de pulled pork, salsa ahumada, queso cheddar y cebollitas robotizadas.

195

### SMBC CHEESE STICKS

Dedos de queso mozzarella servidos con salsa arrabbiata.

175





AMARGOR  
IBU 20

ALC. POR VOL.  
5%

Esta bebida puede  
disturbarle con nuestras  
reservas enológicas

MIRADOR

Beerfood

# SOUP'N SALADS



## PORK BELLY SALAD

Lechuga orejona, tomate cherry, elotes y cebollas asadas, 150 grs. de pork belly hecho en casa & aderezo blue cheese.

195



## CAJUN CAESAR SALAD

Lechuga orejona y crutones con 220 grs. de pechuga de pollo marinada y aderezo Caesar hecho en casa.

198





### FIESTA SALAD

220 grs. de Pechuga parrillada o media docena de boncos de 170 grs., lechuga, elote, zanahoria, pico de gallo, frijoles negros, aguacate y frituras de maíz.

219



### MEXICAN WEDGE SALAD

Lechugas iceberg y Orejona con avocado dressing, mezcla de elotes, queso panela, aguacate, frijol negro, cebolla morada, tomate cherry en vinagreta de chipotle y jengibre. Crujiente de colaba y toino.

185



### GRILLED CHEESE & QUINOA SALAD

Lechuga orejona, arúgula, mezcla de quinoa, germen de alfalfa, aguacate, betabe y queso panela asado en vinagreta de hierbas y limón.

185

### CAESAR SIN POLLO

Lechuga orejona y crutones. Aderezada a la Caesar.

65

### SOPA DEL DÍA

Pregunte a su mesero.

65

### ENSALADA MIXTA

Mezcla de lechugas, germen de alfalfa, pepino, zanahoria y tomates cherry.

65





AMARGOR  
IBU 17

ALC. POR VOL.  
5,2%

Un sabor cálido con aroma  
sobresaliente a lupulín, ideal  
para acompañar la comida.

REGIO

Beerfood

HOMEMADE BUNS



# BURGERS



★  
— ALL OUR FRIES —  
**0 GRAMS**  
TRANS FAT

Portobello Burger

Hamburguesa Vegetariana de Portobello con  
mozzarella, arúgula y chutney de tomates en  
pan multigrano. Servida con betabel a la  
parrilla y aderezo de pamesano y albahaca.





### CHILI CHEESE CURLS BURGER

200 grs. de carne de res, Monterey Jack, chili cheese curls. Servida con Beer Battered Onion.

215



### LA MEXICANA

200 grs. de carne de res con frijoles refritos, tomate, pimientas, cebolla, tocino, guacamole y queso Monterey Jack. Servida con papas fritas.

215



### PORK BELLY BBQ BURGER

200 grs. de carne de res a la bbq, queso cheddar, pork belly hecho en casa, lechuga, tomate y arce de cebolla. Servida con papas fritas.

215



### SIERRA MADRE BURGER

200 grs. de carne de res, gratinada con queso cheddar, cebolla morada, lechuga, tomate y aguacate. Servida con papas fritas.

215



FRESH BAKED BREAD

## SANDWICHES



230

PREMIUM QUALITY

### Filet Cheese Steak Sandwich

Pan submarino, djonnada, 175 grs. de filete de res, cebolla, champiñones y queso Monterey Jack, servida con papas fritas.

### PULLED PORK SANDWICH

Sandwich de 100 grs. de Pulled Pork en pan blanco o negro, con jamón, queso Monterey Jack, refritos, guacamole, lechuga, tomate, cebolla y crema agria.

215

### BREWER'S CLUB

Sandwich de 220 grs. de pechuga de pollo parrillada en pan blanco o negro, con jamón, tocino, queso Monterey Jack, lechuga y rebanadas de tomate.

215



AMARGOR  
18U 30

A.L.C. POR VOL.  
6.5%

Amarga medio litro de espuma  
fina, ligero y placentero con  
un sabor también intenso.

Oktoberfest  
IMPERIAL ALE

Beerfood

# PIZZA

- Exclusiva -

MEZCLA **3** QUESOS

Mozzarella  
Provolone  
Parmesano

## Fresh Salmon Pizza

Salsa de tomates, mezcla de quesos,  
150 grs. de salmón safreado con  
pimientos, cebollas y estragón,  
terminada con arúgulas en vinagreta.

245



### SPICY PORK PIZZA

Frijoles, mezcla de quesos, queso cheddar, jalapeño,  
chorizo, 100 grs. de pork deli, cebolla morada y  
topping de crema ácida.

245



### CLASSIC PIZZA

Mezcla de quesos, salsa de tomate,  
salchicha italiana, champiñones y pepperoni.

229



### PIZZA COMBO

Pizza con salsa de tomate dividida en cuatro  
secciones: jamón ahumado, salchicha  
italiana, champiñones y pepperoni.

229



### PIZZA FIORENTINA

Mezcla de quesos, salsa de tomate, 110 grs. de  
pechuga de pollo, tocino, champiñones,  
espinacas, aceitunas negras y queso crema.

229



245

### CHICAGO CLASSIC PIZZA

Skillet pizza de pepperoni, jamón ahumado, salchicha italiana, champiñones y mezcla de quesos.



245

### CHICAGO MEAT PIZZA

Con 150 grs. de relleno de carne, salchicha artesanal, aceitunas, salsa de tomate y orégano.

# PASTA



Todas las pastas incluyen:

- GRISSOTTI al AJO
- ENSALADA\* o SOPA Mixtura César
- MEDIO LITRO de CERVEZA

# SMBC Skillet Pizza

• Pueden tomar más tiempo en su preparación.

### MEATBALLS PASTA

Fetuccini en salsa a la Amatriciana y 200 grs. de albóndigas al gratin.

250



### SMBC CHICKEN PLATTER

220 grs. de pechuga de pollo a la parrilla rellena con queso crema y espinacas, sobre fetuccini al burro y salsa cremosa de chipotle.

250



### SALMON BALLS PASTA

Fetuccini en pesto de pimientos, parmesano y champiñones empanizados con relleno de salmón.

250



PIZZA / PASTA



AMARGOR  
IBU 22

ALC. POR VOL.  
5,1%

Esta bebida contiene no es salada  
el contenido común.

FRAILE

Beerfood

# ENTREES



¡Todos los platos incluyen:  
• ENSALADA\* o SOPA  
• MEDIO LITRO de CERVEZA  
\*Vegetal o Crema

## Beer Basted Baby Backs



Todo el rack! (600 grs.) Ahumadas...  
Suaves... Jugosas...

430



**SIRLOIN SIERRA MADRE**

600 grs. de top sirloin a grill.

455

**CHURRASCO  
SIERRA MADRE**

400 grs. de rib eye a grill.

565



### GENERAL TSO'S

220 grs. de mezcla oriental de pollo, apio, pimientos, scallions y zanahorias.

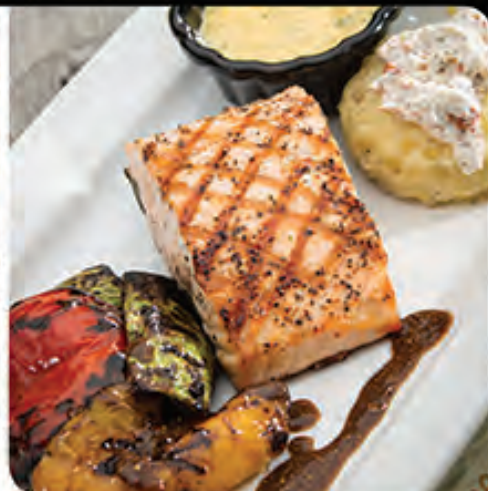
246



### FRIED FISH FILLET

200 grs. de filete de pescado frito, puré de papa, verduras a la manitoquita y salsa cremosa de alón.

235



### SALMON AL GRILL

250 grs. de salmón a la parrilla con puré de papas, verduras asadas y manitoquita de estragón.

349

Todos los platos incluyen:  
 ▶ ENSALADA\* o SOPA  
 ▶ MEDIO LITRO de CERVEZA  
 \*Miso e César

### SMBC FAJITA DE RES

300 grs. de amachora a la parrilla, cebolla y pimientos saltados.

298

### SMBC FAJITA DE POLLO

300 grs. de lajas de pollo a la parrilla, cebolla, pimientos y champiñones saltados. Gratinado con queso Monterey Jack.

289



### PUNTAS AL ALBAÑIL

180 grs. de puntas de filete a la plancha con cebolla, tocino, chiles serranos y champiñones. Frijoles refritos y quesadillas.

289



ENTREES

# POSTRES



## STRAWBERRY CHEESECAKE

El cheesecake perfecto! Mezclado con rubos de chocolate oscuro y al servirlo los cubrimos con una salsa de fresas.

119



## YUMMIE APPLE PIE

Pie de manzana calentito, servido con helado de vainilla y cajeta.

119



## CHOCOLATE BROWNIE HEAVEN

Brownie de chocolate con helado de vainilla y cobertura de Crunch.

119



## BIG CARROT CAKE

Jugoso pastel de zanahoria con suave crema de queso, nuez y coco tostado.

119

## PECAN PIE

Pie de nuez calentito servido con helado de vainilla y caramelo sabor cajeta.

119

## SWEET CORN CHEESECAKE

Nuestra versión de cheesecake con elote dulce, servido con cajeta y nuez.

119



DISFRUTE SU  
POSTRE  
CON UNA  
COPA DE:



# BEBIDAS



Cervezas de Temporada  
\*Sólo a disponibilidad

## BEERS ON TAP



Cervezas Artesanales de la Casa  
Consulte a su mesero o al personal BEERS ON TAP

355 ml	75	Jarra	279
500 ml	89	1.5 lts Sampler	95
		780 ml	

## CERVEZA EN BOTELLA

Nacional	55	Importada	66
325 ml		325 ml	

EL ABUSO EN EL CONSUMO DE ESTE PRODUCTO ES NOCIVO PARA LA SALUD.

## REFRESCOS, AGUA Y CAFÉ

<b>Refrescos</b>	42	<b>Agua Natural</b>	62	<b>Café Americano o Té</b>	37
Refil 355 ml		Agua de Piedra / Botella 650 ml		290 ml	
<b>Limonada, Naranjada</b>	42	<b>Agua Mineral con Gas</b>	62	<b>Capuccino</b>	42
Refil 355 ml		Agua de Piedra / Botella 650 ml		206 ml	
				<b>Espresso</b>	42
				56 ml	



# Take me home

CERVEZA PARA LLEVAR

BOTELLA 355 ml. \$24



IMPERIAL  
ALE

ALE

PORTER

LAGER  
CLARA

LAGER de  
OTONO

LAGER de  
VERANO

Regio Lager

PET Beer to Go PET de 2 Lt. \$88



SINCE  1998  
**Sierra Madre Brewing Co.**  
RESTAURANT CERVECERIA