

Ein gastliches Haus, in dem man sich wohl fühlt

Hotel Restaurant \*\*\*

# Württembergischer Hof

- Komfortable Gäste- und Familienzimmer
- Bett & Bike, zentrale Lage
- Sommer-Freisitz / Kegelbahn im Gewölbekeller
- Schwäbisch-mediterrane Küche
- Räumlichkeiten für Anlässe bis 90 Personen
- Kaffee- und hausgemachter Kuchen/Vesper

Tübinger Straße 14 - 72108 Rottenburg - Telefon 07472 / 9636-0 - Telefax 07472 / 43340  
info@wuerttembergerhof.de



## "Ein Haus der Gastlichkeit"

- Komfortable Einzel-/Doppelzimmer.
- 110 Plätze im Restaurant.
- 50 Plätze im rustikalen Gewölbekeller.
- Gehobene, gut bürgerliche Küche mit saisonalen Spezialitäten.
- Party Service.
- Zusätzliche Räumlichkeiten für Großveranstaltungen bis 250 Personen.

Hotel-Gasthof Rössle  
Eugen Kohler  
Poltringer Str. 14/1  
72108 Rottenburg am Neckar - Oberndorf

Tel. 0 70 73 - 75 90  
Fax 0 70 73 - 40 02  
info@roessle-rottenburg.de  
www.roessle-rottenburg.de



Gasthof  
Hotel  
Restaurant  
**LAMM**  
Tübingen  
Unterjesingen



Unsere Gäste sollen sich ganz einfach wohl fühlen - gemütliche Gasträume drinnen, drinnen oder im uralten Keller; moderne, ruhige Zimmer, ein reichhaltiges Frühstücksbuffet und unsere frische, regionale Küche - wir freuen uns auf Ihren Besuch!

Ein Hof auf die Gastfreundschaft

Ihre Familie Theurer



Spezialitäten aus unserer Brennerei:

- Ammertal-Whisky
- Edelobstbrände
- Liköre
- Tübinger Wein
- Probe und Verkauf im Brennereistübchen

Brennerei-Besichtigung auch für Gruppen (Vor Anmeldung).



## Sonne erleben!

Besuchen Sie den Oberndorfer Solarspaziergang

Jeden dritten Samstag im Monat von 9-12 Uhr im Solardorf Rottenburg-Oberndorf. Treffpunkt: Sportheim SV Oberndorf. Mehr Infos unter [www.solarspaziergang.de](http://www.solarspaziergang.de).

Das Solardorf Oberndorf ist mit unserem Sonnen-Zentrum auch für Familien und Gruppen als Ausflugsziel gut geeignet.



Solarwärme  
Sonne & Holz  
Wandheizung  
Sonnenhäuser  
Solarsystem

Hartmann Energietechnik GmbH  
Engwiesenstr. 18  
72108 Rottenburg-Oberndorf  
Tel.: 07073 - 300 580  
[www.hartmann-energie technik.de](http://www.hartmann-energie technik.de)

## Prinz-Carl Kaffeehaus & Teestube



Ein gastliches Haus mit verschiedenen Räumlichkeiten und schönem Ambiente, sowie einer sonnigen Dachterrasse mit Blick über die Stadt, ideal zum entspannen und wohlfühlen, bei einer Tasse Kaffee oder frischen, ausgewählten Teespezialitäten. Torten und Kuchen werden täglich frisch zubereitet, zudem bieten wir noch eine Auswahl an Eisspezialitäten.

Unsere liebevoll eingerichteten Zimmer, mit Kabel TV, Etagen Dusche und WC werden gerne von Wanderfreunden, Radlern, Familien und Gästereisenden besucht.

Parkplätze direkt am Haus. Fahrräder können kostenfrei im Fahrradkeller abgestellt werden.

Prinz-Carl Kaffee und Teestube Hotel garni  
Heidrun Vetter  
Poststrasse 11 | 72108 Rottenburg am Neckar  
Telefon 07472/949980 | Fax 07472/9499810  
[www.kaffeehaus-prinzcarl.de](http://www.kaffeehaus-prinzcarl.de)



Unser gemütlicher Landgasthof lädt ein zum Verweilen.

Ob Sie nur ein Bier trinken wollen oder in gepflegter Atmosphäre speisen wollen - wir sind immer gerne für Sie da. Unsere Stärke ist es, Ihre privaten oder geschäftlichen Feierlichkeiten auszurichten. In der sympathischen Atmosphäre unseres Gasthofs bieten wir Ihnen regionale und schwäbische Spezialitäten - selbstverständlich auch außer Haus. In unseren Gästezimmern stehen Ihnen Dusche, WC, Sat TV zur Verfügung.

Landgasthof Arbachstube  
Familie Merkel  
Kornbühlstr. 28  
72108 Rottenburg am Neckar-Wendelsheim  
Tel. 0 74 72 - 2 19 46  
Fax 0 74 72 - 28 29 58  
arbachstube@t-online.de  
[www.arbach-stuben.de](http://www.arbach-stuben.de)

### LEGENDE

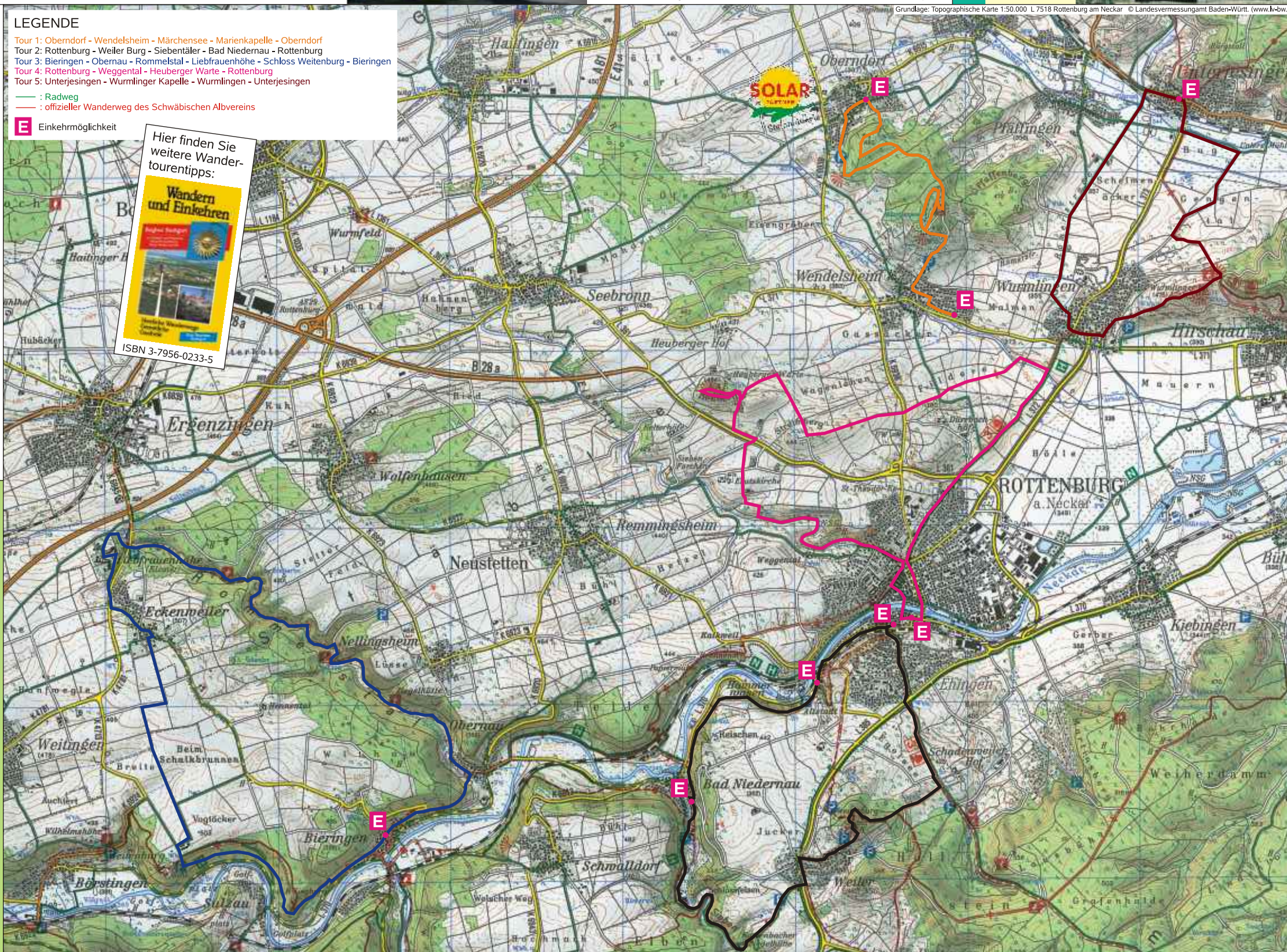
- Tour 1: Oberndorf - Wendelsheim - Märchensee - Marienkapelle - Oberndorf  
Tour 2: Rottenburg - Weiler Burg - Siebentäler - Bad Niedernau - Rottenburg  
Tour 3: Bieringen - Oberrau - Rommelstal - Liebfrauenhöhe - Schloss Weitenburg - Bieringen  
Tour 4: Rottenburg - Weggental - Heuberger Warte - Rottenburg  
Tour 5: Unterjesingen - Wurmlinger Kapelle - Wurmlingen - Unterjesingen
- : Radweg  
— : offizieller Wanderweg des Schwäbischen Albvereins

**E** Einkehrmöglichkeit

Hier finden Sie weitere Wandertourentipps:



ISBN 3-7956-0233-5



Grundlage: Topographische Karte 1:50.000 L 7518 Rottenburg am Neckar © Landesvermessungamt Baden-Würt. (www.lv-bw.de)

### Heute wie in alter Zeit - ein Treffpunkt der Gemütlichkeit!

Wir verwöhnen Sie in unserem Restaurant mit einer gehobenen, regionalen Küche. Saisonbedingte, frisch zubereitete Gerichte werden Ihren Gaumen erfreuen. Entspannen Sie sich nach einer Wanderung oder Radtour in unserem Biergarten. Auch für Betriebsfeste und Familienfeiern bieten wir den passenden Rahmen. In unseren gemütlichen Gästezimmern stehen Ihnen Dusche, WC, Sat TV zur Verfügung.



Helmut Presser  
Burkhardstr. 5  
72108 Rottenburg a.N. - Bieringen  
Tel. 0 74 72 - 69 55  
Fax 0 74 72 - 58 85  
service@kaiser-bieringen.de  
[www.kaiser-bieringen.de](http://www.kaiser-bieringen.de)



Mittagstisch - Abendessen  
Kaffee & Kuchen aus eigener Herstellung

## Fremdenzimmer

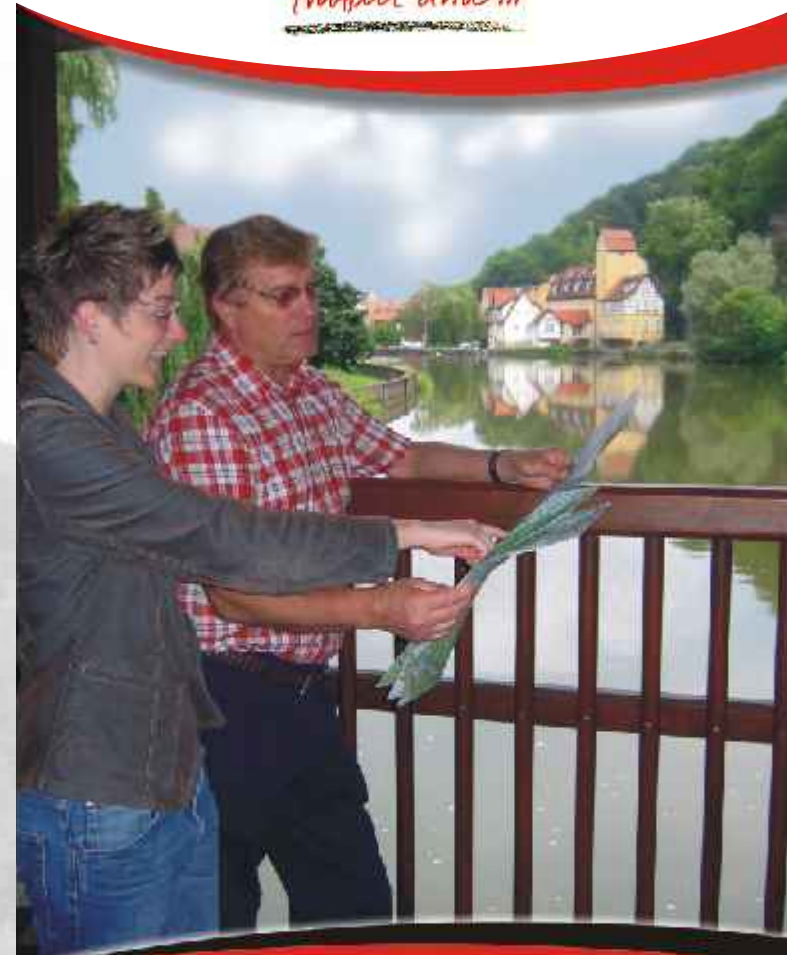
Tel. 07472-6497  
badcafe2@aol.com  
Montag Ruhetag



Rottenburg, Ri. Bad Niedernau **Zum ZIP Preußischen**  
Bar | Conversation Lounge | Biergarten | Terrasse | Großer Saal für Gesellschaften  
Dienstag - Freitag 17-24 Uhr geöffnet | Sa 15-24 Uhr | Sonn- und Feiertage 11-22 Uhr



*Ammer drin*



# WANDERWEGE, RADWEGE UND WANDERTOURENTIPPS

**(1) Oberndorf – Wendelsheim – Märchensee  
Martenkapelle – Oberndorf**  
Weg und Zeit: ca. 7 km – ca. 2 Stunden

Start: **Gasthof Rössle**. Über die Poltringer Str., Rottenburger Str., Wendelsheimer Str. geht es links Richtung Sportgelände. Vor den Sportplätzen (ohne Markierung) gehen Sie links aufwärts in den Wald bis Sie zu einer Schranke kommen. Auf der Höhe geht es dann geradeaus weiter. Etwas abwärts erreichen Sie einen herrlichen Aussichtspunkt. Gehen Sie wieder ca. 50 m zurück und bei der Abzweigung rechts. Bei der großen Gabelung gehen Sie geradeaus, etwas abwärts und dann wieder leicht aufwärts zum breiten Querweg (Abzweigung für den Rückweg merken). Gehen Sie den Weg rechts weiter, vorbei an der Abzweigung Pfäffingen, parallel zum Steinbruch. Beim Rasplatz rechts. Vor der Tafel "Flächenhaftes Naturdenkmal Märchensee" gehen Sie links. Auf einem Hohlweg geht es weiter zum Aussichtspunkt oberhalb der Wendelsheimer Rebhänge. Hier haben Sie eine schöne Aussicht.

**Tip: Einkehrmöglichkeit in Wendelsheim, Landgasthof Arbachstube:** Hinunter auf die Steinbruchstraße weiter geradeaus bis es links in die Scheinstraße abgeht, dann die erste Kreuzung rechts in die Komblühstraße und dieser bis zur Arbachstube folgen. Gleicher Weg wieder zurück bis zur Aussichtsplatte.

Vom Aussichtspunkt gehen Sie links in den Wald hinein, durch einen kurzen Hohlweg bis zum stillen, romantischen Märchensee. Gehen Sie am See entlang, danach auf einem Hohlweg in den Steinbruch. Am Ausgang bei der Naturdenkmal-Tafel links, nach dem Rasplatz dann den Querweg links und wie Herweg zurück. Bei dem o.a. Abzweig jedoch nicht links, sondern geradeaus aufwärts zur großen Gabel. Hier gehen Sie halb links (geradeaus der große Wasserbehälter). Nach ca. 5 Minuten, bevor der Weg abfällt, gehen Sie den breiten Weg rechts aufwärts zur schönen Martenkapelle auf dem Tannenrain. Gehen Sie anschließend den Kreuzweg abwärts, unten am Waldrand links, dann rechts (Orientierungspunkt Kirche) und gehen zur Einkehr in den Gasthof Rössle zurück.

**(2) Rottenburg – Weiler Burg – Siebentäler  
Bad Niedernau – Rottenburg**  
Weg und Zeit: ca. 15 km – ca. 4 Stunden

Start: **Hotel garni Prinz-Carl**. Gehen Sie rechts zum Bahnübergang und passieren Sie diesen. Folgen Sie dem Wanderzeichen (Grüner Baum) bis zum Schadenerweierhof (Hochschule für Forstwirtschaft). Gehen Sie geradeaus weiter bis zur nächsten Abzweigung und biegen dann rechts ab. Folgen Sie dem Wanderzeichen (Rotes Kreuz) bis zur Weiler Burg. Oben angekommen erwarten Sie ein grandioser Rundblick. Folgen Sie weiter dem Wanderzeichen (Rotes Kreuz) nach Weiler. Der Weg führt Sie über die Burgstraße bis zur Römerstraße. Dieser folgen Sie nach links bis zur Abzweigung. Hier geht es dann rechts ab zu den Siebentälern. Queren Sie die Höhenzollerstraße. Folgen Sie immer dem Wanderzeichen (Rotes Kreuz). Beim Waldenritt geht es hinunter zur Ziegelei. Sie passieren die Ziegelei und halten sich rechts immer Richtung Bad Niedernau und wandern auf einem romantischen Weg am Katzenbach entlang (Sieben-Täler-Weg Rotes Kreuz). Weiter überqueren Sie die Katzenbachbrücke und gehen geradeaus weiter. Links sehen Sie den Apollotempel. Hier können Sie sich mit kostenlosem Heilwasser erfrischen.

Vorbei an den Gebäuden der Bad Niedernauer Römerquelle, gehen Sie entlang dem Katzenbach durch den Kurpark bis zum ehemaligen Sanatorium. Folgen Sie nun der Badstraße bis zum **Bad-Cafe** (Tip: hier Einkehrmöglichkeit). Hier geht es rechts hoch in die Steinstraße und weiter aufwärts bis zur Schickhardtstraße. Gehen Sie in den Wald hinein und Sie kommen zum Mönchsweg. Folgen Sie dem Wanderzeichen (Blaues Kreuz) Richtung Rottenburg. Auf der rechten Seite sehen Sie dann die Altstadtkapelle. Gehen Sie den Weg weiter geradeaus, dann abwärts bis zum ehemaligen Brauereigelände am Preußischen. Überqueren Sie die Straße und Sie kommen zur **Gaststätte zum Preußischen** (Tip: hier Einkehrmöglichkeit). Über die Niedemauer Str. kommen Sie zurück zum Bahnübergang und Hotel garni Prinz-Carl.

**(5) Unterjesingen – Wurmlinger Kapelle – Wurmlingen – Unterjesingen**  
Weg und Zeit: ca. 10 km – ca. 3 Stunden

Sie starten am **Hotel-Gasthof LAMM** in der Unterjesinger Hauptstraße. Folgen Sie dieser Richtung Tübingen bis zur Ampel. Danach rechts und geradeaus weiter bis zum Bahnübergang. Überqueren Sie diesen und halten sich weiter geradeaus parallel zur Straße bis zur zweiten Ammerbrücke (Pappelallee). Gehen Sie links ab entlang der Ammer bis zur nächsten Weggabelung. Dort gehen Sie rechts und weiter geradeaus immer in Richtung Wurmlinger Kapelle. Sie kommen auf den bezeichneten Wanderweg (Rotes Kreuz). Dieser führt Sie auf den Kapellenberg zur Wurmlinger Kapelle. Oben angekommen haben Sie einen grandiosen Rundblick.

Folgen Sie nun weiter dem Wanderzeichen (Roter Strich) abwärts. Rechts in den Kapellenweg, dann links in die Lindenstraße und weiter rechts in die Briccusstraße. Folgen Sie dieser bis an den Ortsrand. Sie kommen auf einen Feldweg. Folgen Sie diesem bis es rechts auf die Römerstraße (Radweg) abgeht. Dann immer weiter geradeaus. Sie überqueren die Ammer und weiter den Bahnübergang. Sie kommen an den Ortsrand von Unterjesingen. Biegen Sie rechts in die Unterjesinger Hauptstraße ab und gehen zurück zum Hotel-Gasthof LAMM.

Die Bahn

## Auf Entdeckungstour mit den Kulturbahn-Erlebnischscheiden

Bei uns können Sie was erleben.  
Mit den Kulturbahn-Erlebnischscheiden und einem günstigen Kulturbahn-Ticket (5 Personen, 1 Tag, 17 EUR) erhalten Sie Vergünstigungen bei 14 Freizeitzielen entlang der Kulturbahn von Tübingen nach Maulbronn.  
Mehr Infos im Internet: [www.bahn.de/kulturbahn](http://www.bahn.de/kulturbahn).

Die Bahn macht mobil.

DB ZugBus  
 Registervermerk  
 Nr. 00000000 (RAB)

Wir fahren für  
 Kultur und  
 Tourismus

**(3) Bieringen – Obernau – Rommelstal – Lieb-  
Frauenhöhe – Schloß Weitenburg – Bieringen**  
Weg und Zeit: ca. 22 km – ca. 5,5 Stunden

Vom **Landgasthof Kaiser** in Bieringen, an der Kirche vorbei, bis zum letzten Haus auf der rechten Seite. Danach zweigt ein Wanderweg rechts nach unten ab. (Rotes Kreuz). Der Wanderweg verläuft parallel zur Straße, geht in einen Fahrweg über und biegt dann ab. ruft nach Obernau rechts ab. Über den Bach, nach links und wieder links ins Rommelstal. (Blaues Kreuz). Nach 500 m ist ein Stück der römischen Wasserversorgung sichtbar, die über 7 km bis nach Rottenburg führt. Der Weg wechselt oft über den völlig natürlich fließenden Seitenbach und manchmal sind die steilen Muschelkalk-Felswände zu sehen, in die sich der Bach so steil eingeschneitten hat. In Bachnähe bleibend, "Hinterer Talweg", und an der nächsten Gabelung nicht "Birkenweg", sondern über die Brücke, an einem aufgewässerten Steinbruch, der Kläranlage und einem Spielplatz vorbei. Die schnell betretene Straße direkt überqueren und über das Feuchthotop Plasterbergle hoch zur Liebräuenhöhe, einem 1951 von Schönstätter Marienschwestern gegründeten Kloster. Die sehr eindrucksvolle Kirche stellt die Krone von Maria dar, und wenn es gelingt, eine der Schwestern anzutreffen, kann die Erklärung der Kirche, der Lichtbänder und der Rosette über dem Eingang zu einem großartigen Erlebnis werden.

An der Andachtskapelle und dem Nonnenfriedhof vorbei, hinunter zur Straße. Diese überqueren und durch das Neubaugebiet von Eckenweiler, dem Radweg folgen, rechts "Eyzacher Straße", links und wieder rechts in die "Weitenburger Straße". Über die fruchtbare Gäu-Hochfläche, mit herrlichem Blick über den Rammerthweg zur Schwäbischen Alb, durch den landwirtschaftlichen Betrieb von Schloss Weitenburg, seit 1720 im Besitz der Freiherren von Rassel und seit 1954 ein moderner Hotel- und Tagungsbetrieb. Vom öffentlichen Parkplatz abwärts auf befestigtem Weg. (Wanderschilder: Blaues Kreuz). Aber Vorsicht! Nicht die markierte Abzweigung "Ruine Siegburg", sondern 200 m weiter, links, ein Waldweg, der in den markierten Wanderweg übergeht. In einer nach unten führenden Rechtskurve zweigt der Wanderweg links ab, durch ein Kleingartengebiet, den Siegburger Weg, in die Halden- und Burkhartstraße von Bieringen zurück.

**(4) Rottenburg – Wallfahrtskirche – Weggental – Heuberger Warte – Rottenburg**  
Weg und Zeit: ca. 13 km – ca. 3 bis 4 Stunden

Sie starten am **Hotel Württemberger Hof**. Gehen Sie durch die Altstadt zum Eugen-Bolz-Platz und folgen dem Wanderzeichen (Rotes Kreuz) in die Weggentalstraße immer geradeaus. Sie passieren rechts die schönen Rebhänge. Links lohnt sich ein Abstecher zur Wallfahrtskirche Weggental. Folgen Sie weiter durch das Tal dem Wanderzeichen (Rotes Kreuz). Es kommt eine Treppe, hier halten Sie sich rechts, danach links, wieder rechts und geradeaus weiter (Eratskirche). Sie passieren eine Gärtnerei. Ein Stück weiter queren Sie die B 28a und halten sich links Richtung Heuberg.

*Tip: Ein kleiner Abstecher lohnt sich zur Heuberger Warte, hier haben sie einen grandiosen Rundblick. Den Schlüssel hierfür erhalten Sie bei der WTG-Tourist-Info (Marktplatz 24).*

Folgen Sie immer weiter dem Wanderzeichen (Rotes Kreuz). Dann gehen Sie rechts und geradeaus weiter leicht aufwärts zum Streimberg. Oben dann links immer weiter geradeaus in Richtung Wurmlinger Kapelle. Sie überqueren den Arbach, halten sich rechts, gehen ein Stückchen geradeaus weiter und biegen dann links ab. Folgen Sie nun dem Wanderzeichen (Grüner Baum) immer geradeaus Richtung Rottenburg. Sie unterqueren dabei die B 28a. Anschließend folgen Sie der Jahnstraße, biegen dann links in die Seebrenner Straße ab und gehen weiter zum Eugen-Bolz-Platz. Über die Sprollstraße kommen Sie in die Tübinger Straße und zurück zum Württemberger Hof.

Herausgeber:

WTG Rottenburg am Neckar – Tourist-Info  
 Marktplatz 24, 72108 Rottenburg am Neckar  
 Tel. 07472-916236, Fax 07472-916233  
 info@wtg-rottenburg.de, www.rottenburg.de

Bilder: Marlies Wagner, Rottenburg; Siegfried Meißner  
Archiv WTG Rottenburg am Neckar mbH

Für die Unterstützung bei der Erstellung der Wandertourenbeschreibungen sei gedankt:

- Jürg Gaebele
- Philipp Kronenthaler
- Stefan Ruge
- Drei-Brunnen-Verlag